

# Схема расположения границ публичного сервитута

для размещения объекта электроэнергетики: "Строительство отпайки от ВЛ 10 кВ Малые Брусяны  
ПС 110/35/10 Белоречка на СТП-66244 Шалин, СТП-66244 Шалин,  
ВЛ 0,4 кВ Александровская от СТП-66244 Шалин с установкой узла учета (электропитание ВРУ-0,4 кВ по адресу: Свердловская обл.,  
г. Заречный, юго-западнее д. Гагарка, южнее с. Мезенское,  
с северной стороны граничит с а/д Екатеринбург-Тюмень,  
с восточной стороны с а/д на п. Студенческий, с западной -с лесным массивом, К/№ 66:42:0201004:447) (0,063 МВА, 0,31 км, 1 т.у.)"

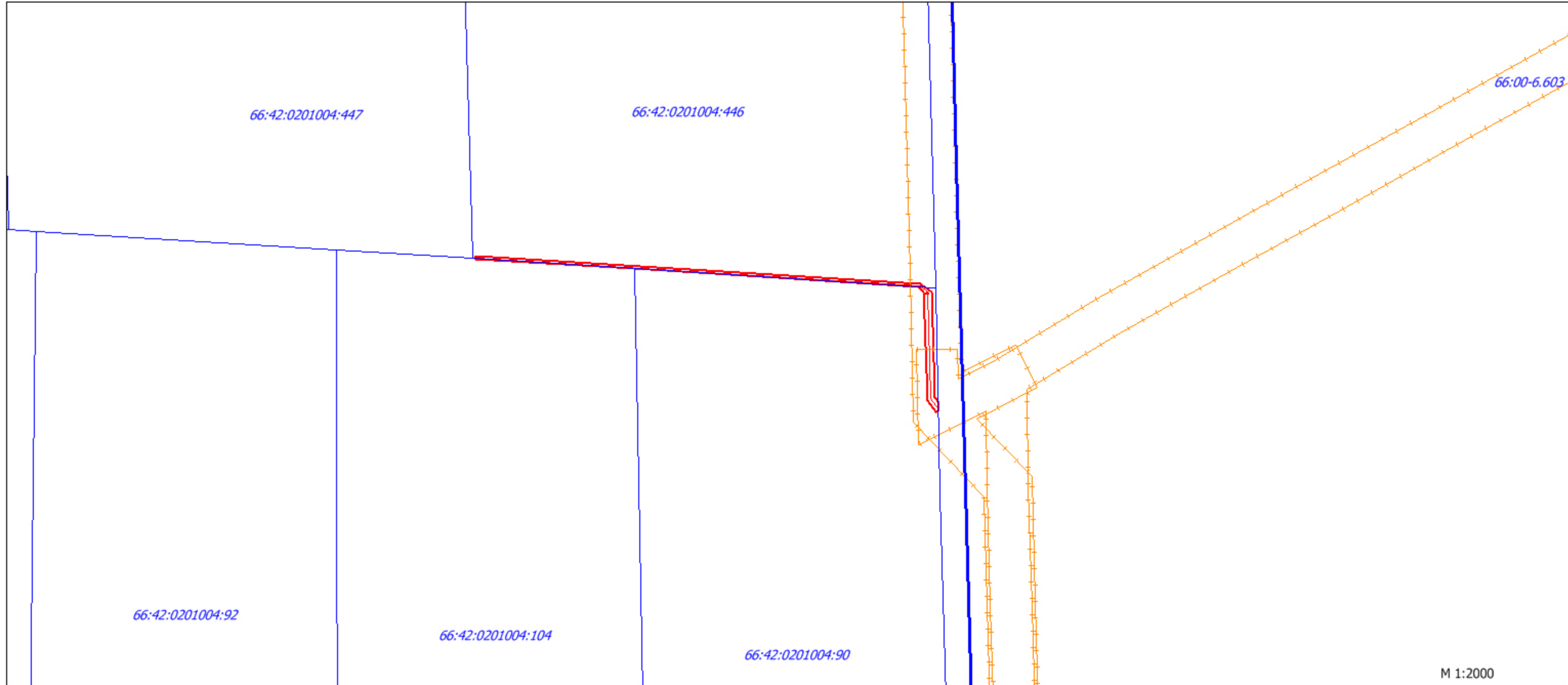
Приложение 1  
к постановлению администрации  
городского округа Заречный  
от 08.08.2022 № 1022-П

Местоположение: Свердловская область, г. Заречный, юго-западнее д. Гагарка

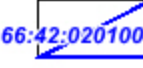
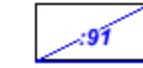

Кадастровый квартал: 66:42:0201004

Площадь земельного участка - 592 кв.м

Заказчик: Открытое акционерное общество «Межрегиональная распределительная сетевая компания Урала»



Условные обозначения:

-  - граница и кадастровый номер кадастрового квартала
-  - граница и кадастровый номер существующего земельного участка
-  - граница земельного участка под строительство ВЛ

## Схема расположения границ публичного сервитута

для размещения объекта электроэнергетики: "Строительство отпайки от ВЛ 10 кВ Малые Брусьяны ПС 110/35/10 Белоречка на СТП-66244 Шалин, СТП-66244 Шалин, ВЛ 0,4 кВ Александровская от СТП-66244 Шалин с установкой узла учета (электропитание ВРУ-0,4 кВ по адресу: Свердловская обл., г. Заречный, юго-западнее д. Гагарка, южнее с. Мезенское, с северной стороны граничит с а/д Екатеринбург-Тюмень, с восточной стороны с а/д на п. Студенческий, с западной -с лесным массивом, К/№ 66:42:0201004:447) (0,063 МВА, 0,31 км, 1 т.у.)"

Условное обозначение части земельного участка 66:42:0201004:446/чзу1

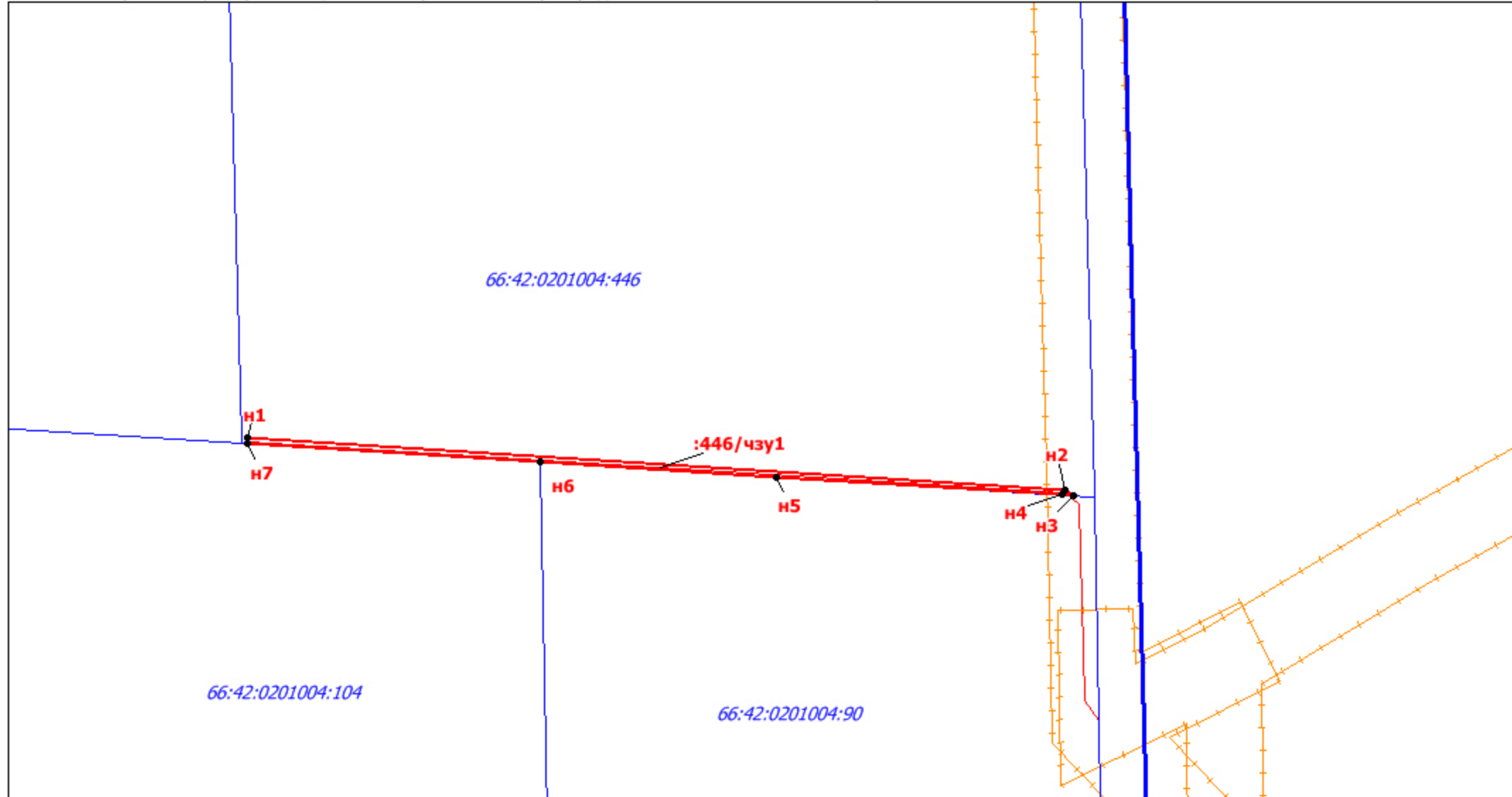
Местоположение: Свердловская обл., г. Заречный, юго-западнее д. Гагарка, южнее с. Мезенское, с северной стороны граничит с а/д Екатеринбург-Тюмень, с восточной стороны- с а/д на п. Студенческий, с западной- с лесным массивом

Кадастровый квартал: 66:42:0201004

Категория земель: земли сельскохозяйственного назначения

Площадь части земельного участка - 347 кв.м.

Заказчик: Открытое акционерное общество «Межрегиональная распределительная сетевая компания Урала»



Условные обозначения:

- 66:42:0201004 - граница и кадастровый номер кадастрового квартала
- :97 - граница и кадастровый номер существующего земельного участка
- :446/чзу1 - граница и обозначение части земельного участка
- ♦ н1 - обозначение характерной точки границы

Схема расположения границ публичного сервитута							
Должность	ФИО	Подпись	Дата	Строительство отпайки от ВЛ 10 кВ Малые Брусьяны ПС 110/35/10 Белоречка на СТП-66244 Шалин, СТП-66244 Шалин, ВЛ 0,4 кВ Александровская от СТП-66244 Шалин с установкой узла учета (электропитание ВРУ-0,4 кВ по адресу: Свердловская обл., г. Заречный, юго-западнее д. Гагарка, южнее с. Мезенское, с северной стороны граничит с а/д Екатеринбург-Тюмень, с восточной стороны с а/д на п. Студенческий, с западной -с лесным массивом, К/№ 66:42:0201004:447)	Стадия	Лист	Листов
Кадастр. инженер	Файзулина Е.Ф.	<i>Е.Ф. Файзулина</i>	03.22	Технологическое присоединение ПО "ЦЭС" филиала ОАО "МРСК Урала"- "Свердловэнерго"	С	1	1
Масштаб 1:1500					ООО "ГеоСервис"		

Сведения о местоположении границ объекта					
1. Система координат МСК-66, зона 1					
2. Сведения о характерных точках границ объекта					
Обозначение характерных точек границ	Координаты		Метод определения координат характерной точки	Средняя квадратическая погрешность положения характерной точки (Mt), м	Описание обозначения точки на местности (при наличии)
	х	у			
1	2	3	4	5	6
н1	379 986.57	1 573 589.99	Метод спутниковых геодезических измерений (определений)	0,20	-
н2	379 972.08	1 573 819.53	Метод спутниковых геодезических измерений (определений)	0,20	-
н3	379 970.43	1 573 821.89	Метод спутниковых геодезических измерений (определений)	0,20	-
н4	379 970.65	1 573 818.41	Метод спутниковых геодезических измерений (определений)	0,20	-
н5	379 975.71	1 573 738.21	Метод спутниковых геодезических измерений (определений)	0,20	-
н6	379 979.90	1 573 671.90	Метод спутниковых геодезических измерений (определений)	0,20	-
н7	379 985.07	1 573 589.90	Метод спутниковых геодезических измерений (определений)	0,20	-
н1	379 986.57	1 573 589.99	Метод спутниковых геодезических измерений (определений)	0,20	-

## Схема расположения границ публичного сервитута

для размещения объекта электроэнергетики: "Строительство отпайки от ВЛ 10 кВ Малые Брусьяны ПС 110/35/10 Белоречка на СТП-66244 Шалин, СТП-66244 Шалин, ВЛ 0,4 кВ Александровская от СТП-66244 Шалин с установкой узла учета (электропитание ВРУ-0,4 кВ по адресу: Свердловская обл., г. Заречный, юго-западнее д. Гагарка, южнее с. Мезенское, с северной стороны граничит с а/д Екатеринбург-Тюмень, с восточной стороны с а/д на п. Студенческий, с западной -с лесным массивом, К/№ 66:42:0201004:447) (0,063 МВА, 0,31 км, 1 т.у.)"

Условное обозначение части земельного участка 66:42:0201004:90/чзу1

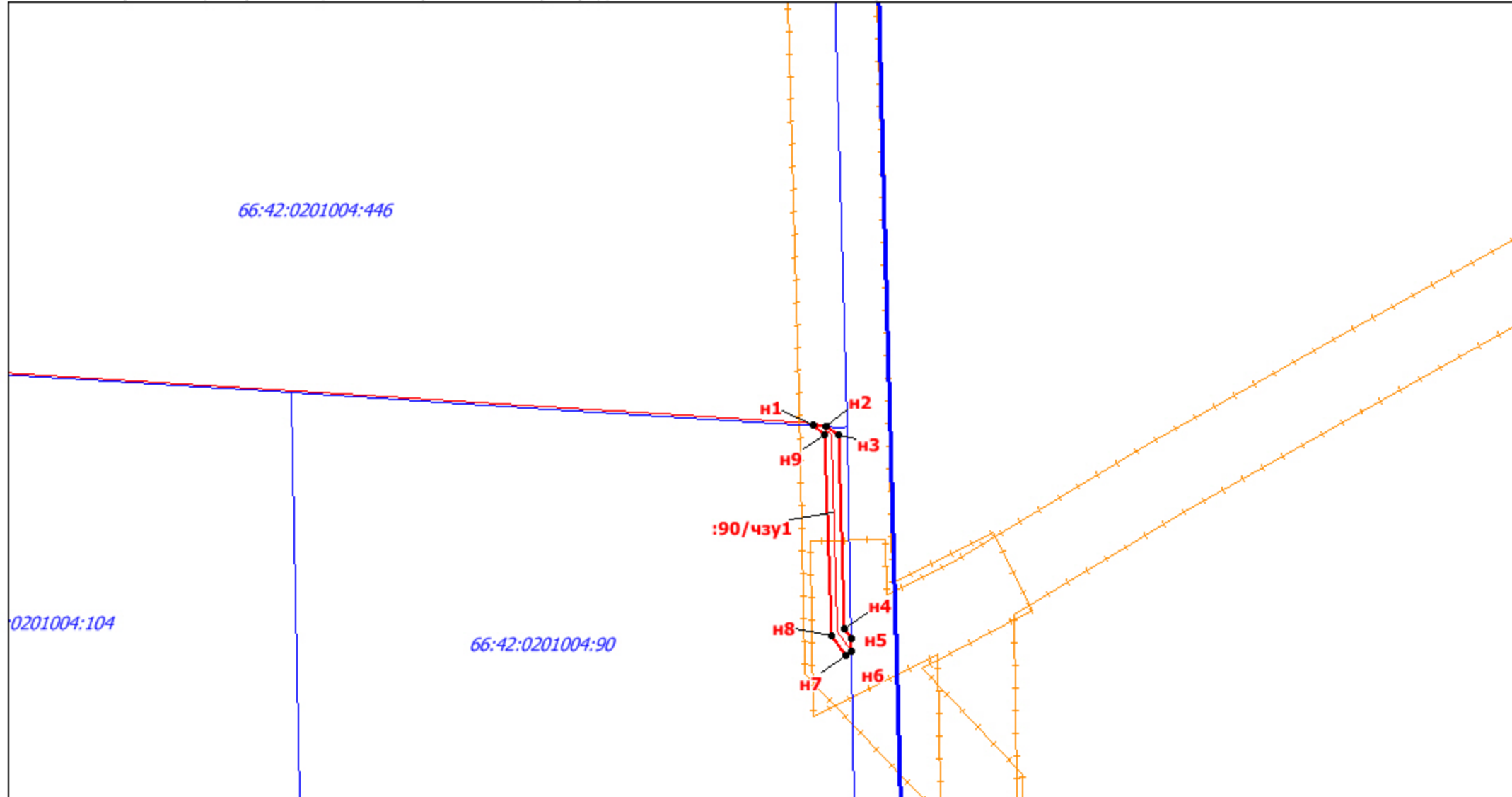
Местоположение: Свердловская обл., г. Заречный, юго-западнее д. Гагарка, с северной стороны граничит с а/д Екатеринбург-Тюмень, с восточной - с а/д на п. Студенческий, с западной - с лесным массивом

Кадастровый квартал: 66:42:0201004

Категория земель: земли сельскохозяйственного назначения

Площадь части земельного участка - 245 кв.м.

Заказчик: Открытое акционерное общество «Межрегиональная распределительная сетевая компания Урала»



Условные обозначения:

- 66:42:0201004 - граница и кадастровый номер кадастрового квартала
- :91 - граница и кадастровый номер существующего земельного участка
- :90/чзу1 - граница и обозначение части земельного участка
- ♦ н1 - обозначение характерной точки границы

				Схема расположения границ публичного сервитута			
Должность	ФИО	Подпись	Дата	Строительство отпайки от ВЛ 10 кВ Малые Брусьяны ПС 110/35/10 Белоречка на СТП-66244 Шалин, СТП-66244 Шалин, ВЛ 0,4 кВ Александровская от СТП-66244 Шалин с установкой узла учета (электропитание ВРУ-0,4 кВ по адресу: Свердловская обл., г. Заречный, юго-западнее д. Гагарка, южнее с. Мезенское, с северной стороны граничит с а/д Екатеринбург-Тюмень, с восточной стороны с а/д на п. Студенческий, с западной -с лесным массивом, К/№ 66:42:0201004:447)	Стадия	Лист	Листов
Кадастр. инженер	Файзулина Е.Ф.	<i>Е.Ф. Файзулина</i>	03.22	Технологическое присоединение ПО "ЦЭС" филиала ОАО "МРСК Урала"- "Свердловэнерго"	С	1	1
				Масштаб 1:1500	ООО "ГеоСервис"		

Сведения о местоположении границ объекта					
1. Система координат МСК-66, зона 1					
2. Сведения о характерных точках границ объекта					
Обозначение характерных точек границ	Координаты		Метод определения координат характерной точки	Средняя квадратическая погрешность положения характерной точки (Mt), м	Описание обозначения точки на местности (при наличии)
	х	у			
1	2	3	4	5	6
н1	379 970.65	1 573 818.41	Метод спутниковых геодезических измерений (определений)	0,20	-
н2	379 970.43	1 573 821.89	Метод спутниковых геодезических измерений (определений)	0,20	-
н3	379 967.99	1 573 825.36	Метод спутниковых геодезических измерений (определений)	0,20	-
н4	379 913.64	1 573 826.87	Метод спутниковых геодезических измерений (определений)	0,20	-
н5	379 910.87	1 573 828.92	Метод спутниковых геодезических измерений (определений)	0,20	-
н6	379 907.28	1 573 828.99	Метод спутниковых геодезических измерений (определений)	0,20	-
н7	379 906.14	1 573 827.44	Метод спутниковых геодезических измерений (определений)	0,20	-
н8	379 911.77	1 573 823.28	Метод спутниковых геодезических измерений (определений)	0,20	-
н9	379 967.88	1 573 821.36	Метод спутниковых геодезических измерений (определений)	0,20	-
н1	379 970.65	1 573 818.41	Метод спутниковых геодезических измерений (определений)	0,20	-