

ОПИСАНИЕ МЕСТОПОЛОЖЕНИЯ ГРАНИЦ

ВЛ-35 кВ Белоречка-Курманка, литер 3

(наименование объекта, местоположение границ которого описано (далее - объект))

Раздел 1

Сведения об объекте

Сведения об объекте		
№ п/п	Характеристики объекта	Описание характеристик
1	2	3
1	Местоположение объекта	Свердловская обл, городской округ Заречный
2	Площадь объекта +/- величина погрешности определения площади (Р+/- Дельта Р)	105 кв.м ± 4 кв.м
3	Иные характеристики объекта	Публичный сервитут устанавливается (согласно п. 1 ст. 39.37 Глава V.7. "Установление публичного сервитута в отдельных целях" Земельного кодекса Российской Федерации от 25 октября 2001 г. N 136-ФЗ) для использования земельных участков и (или) земель в целях размещения объектов электросетевого хозяйства для эксплуатации существующей линии электропередачи ВЛ-35 кВ Белоречка-Курманка, литер 3 сроком на 49 лет.

## Раздел 2

Сведения о местоположении границ объекта					
1. Система координат <u>МСК - 66, зона 1</u>					
2. Сведения о характерных точках границ объекта					
Обозначение характерных точек границ	Координаты, м		Метод определения координат характерной точки	Средняя квадратическая погрешность положения характерной точки ( $M_t$ ), м	Описание обозначения точки на местности (при наличии)
	X	Y			
1	2	3	4	5	6
Зона1(1)	–	–	–	–	–
1	382540.46	1579304.62	Метод спутниковых геодезических измерений (определений)	0.10	–
2	382541.00	1579306.89	Метод спутниковых геодезических измерений (определений)	0.10	–
3	382543.24	1579306.35	Метод спутниковых геодезических измерений (определений)	0.10	–
4	382542.70	1579304.16	Метод спутниковых геодезических измерений (определений)	0.10	–
1	382540.46	1579304.62	Метод спутниковых геодезических измерений (определений)	0.10	–
Зона1(2)	–	–	–	–	–
5	382484.49	1579048.81	Метод спутниковых геодезических измерений (определений)	0.10	–
6	382485.02	1579051.02	Метод спутниковых геодезических измерений (определений)	0.10	–
7	382487.27	1579050.55	Метод спутниковых геодезических измерений (определений)	0.10	–
8	382486.73	1579048.27	Метод спутниковых геодезических измерений (определений)	0.10	–
5	382484.49	1579048.81	Метод спутниковых геодезических измерений (определений)	0.10	–
Зона1(3)	–	–	–	–	–
9	382428.97	1578698.52	Метод спутниковых геодезических измерений (определений)	0.10	–
10	382426.67	1578698.60	Метод спутниковых геодезических измерений (определений)	0.10	–

11	382426.83	1578700.88	Метод спутниковых геодезических измерений (определений)	0.10	–
12	382429.13	1578700.80	Метод спутниковых геодезических измерений (определений)	0.10	–
9	382428.97	1578698.52	Метод спутниковых геодезических измерений (определений)	0.10	–
Зона1(4)	–	–	–	–	–
13	382339.29	1578339.25	Метод спутниковых геодезических измерений (определений)	0.10	–
14	382341.48	1578338.55	Метод спутниковых геодезических измерений (определений)	0.10	–
15	382340.78	1578336.36	Метод спутниковых геодезических измерений (определений)	0.10	–
16	382338.59	1578337.06	Метод спутниковых геодезических измерений (определений)	0.10	–
13	382339.29	1578339.25	Метод спутниковых геодезических измерений (определений)	0.10	–
Зона1(5)	–	–	–	–	–
17	382280.78	1578142.78	Метод спутниковых геодезических измерений (определений)	0.10	–
18	382283.01	1578142.17	Метод спутниковых геодезических измерений (определений)	0.10	–
19	382282.39	1578139.99	Метод спутниковых геодезических измерений (определений)	0.10	–
20	382280.16	1578140.53	Метод спутниковых геодезических измерений (определений)	0.10	–
17	382280.78	1578142.78	Метод спутниковых геодезических измерений (определений)	0.10	–
Зона1(6)	–	–	–	–	–
21	382253.31	1578040.96	Метод спутниковых геодезических измерений (определений)	0.10	–
22	382255.56	1578040.29	Метод спутниковых геодезических измерений (определений)	0.10	–
23	382254.89	1578038.04	Метод спутниковых геодезических измерений (определений)	0.10	–
24	382252.64	1578038.71	Метод спутниковых геодезических измерений (определений)	0.10	–

			измерений (определений)		
21	382253.31	1578040.96	Метод спутниковых геодезических измерений (определений)	0.10	–
Зона1(7)	–	–	–	–	–
25	382211.53	1577913.07	Метод спутниковых геодезических измерений (определений)	0.10	–
26	382213.72	1577912.37	Метод спутниковых геодезических измерений (определений)	0.10	–
27	382213.02	1577910.18	Метод спутниковых геодезических измерений (определений)	0.10	–
28	382210.83	1577910.88	Метод спутниковых геодезических измерений (определений)	0.10	–
25	382211.53	1577913.07	Метод спутниковых геодезических измерений (определений)	0.10	–
Зона1(8)	–	–	–	–	–
29	382438.58	1578830.21	Метод спутниковых геодезических измерений (определений)	0.10	–
30	382438.90	1578832.18	Метод спутниковых геодезических измерений (определений)	0.10	–
31	382430.50	1578833.50	Метод спутниковых геодезических измерений (определений)	0.10	–
32	382430.17	1578831.51	Метод спутниковых геодезических измерений (определений)	0.10	–
29	382438.58	1578830.21	Метод спутниковых геодезических измерений (определений)	0.10	–
Зона1(9)	–	–	–	–	–
33	382429.58	1578613.53	Метод спутниковых геодезических измерений (определений)	0.10	–
34	382430.05	1578615.46	Метод спутниковых геодезических измерений (определений)	0.10	–
35	382421.79	1578617.44	Метод спутниковых геодезических измерений (определений)	0.10	–
36	382421.30	1578615.49	Метод спутниковых геодезических измерений (определений)	0.10	–
33	382429.58	1578613.53	Метод спутниковых геодезических измерений (определений)	0.10	–

Зона1(10)	–	–	–	–	–
37	382170.20	1577760.28	Метод спутниковых геодезических измерений (определений)	0.10	–
38	382169.81	1577762.25	Метод спутниковых геодезических измерений (определений)	0.10	–
39	382161.48	1577760.58	Метод спутниковых геодезических измерений (определений)	0.10	–
40	382161.85	1577758.63	Метод спутниковых геодезических измерений (определений)	0.10	–
37	382170.20	1577760.28	Метод спутниковых геодезических измерений (определений)	0.10	–
Зона1(11)	–	–	–	–	–
41	382841.70	1576514.96	Метод спутниковых геодезических измерений (определений)	0.10	–
42	382842.42	1576516.78	Метод спутниковых геодезических измерений (определений)	0.10	–
43	382834.54	1576519.95	Метод спутниковых геодезических измерений (определений)	0.10	–
44	382833.79	1576518.07	Метод спутниковых геодезических измерений (определений)	0.10	–
41	382841.70	1576514.96	Метод спутниковых геодезических измерений (определений)	0.10	–

3. Сведения о характерных точках части (частей) границы объекта

Обозначение характерных точек части границы	Координаты, м		Метод определения координат характерной точки	Средняя квадратическая погрешность положения характерной точки ( $M_t$ ), м	Описание обозначения точки на местности (при наличии)
	X	Y			
1	2	3	4	5	6
–	–	–	–	–	–

Текстовое описание местоположения границ объекта		
Прохождение границы		Описание прохождения границы
от точки	до точки	
1	2	3
Зона1(1)	–	–
1	2	–
2	3	–
3	4	–
4	1	–
Зона1(2)	–	–
5	6	–
6	7	–
7	8	–
8	5	–
Зона1(3)	–	–
9	10	–
10	11	–
11	12	–
12	9	–
Зона1(4)	–	–
13	14	–
14	15	–
15	16	–
16	13	–
Зона1(5)	–	–
17	18	–
18	19	–
19	20	–
20	17	–
Зона1(6)	–	–
21	22	–
22	23	–
23	24	–
24	21	–
Зона1(7)	–	–
25	26	–
26	27	–
27	28	–
28	25	–
Зона1(8)	–	–
29	30	–
30	31	–
31	32	–
32	29	–
Зона1(9)	–	–
33	34	–
34	35	–
35	36	–
36	33	–
Зона1(10)	–	–
37	38	–
38	39	–
39	40	–
40	37	–
Зона1(11)	–	–
41	42	–

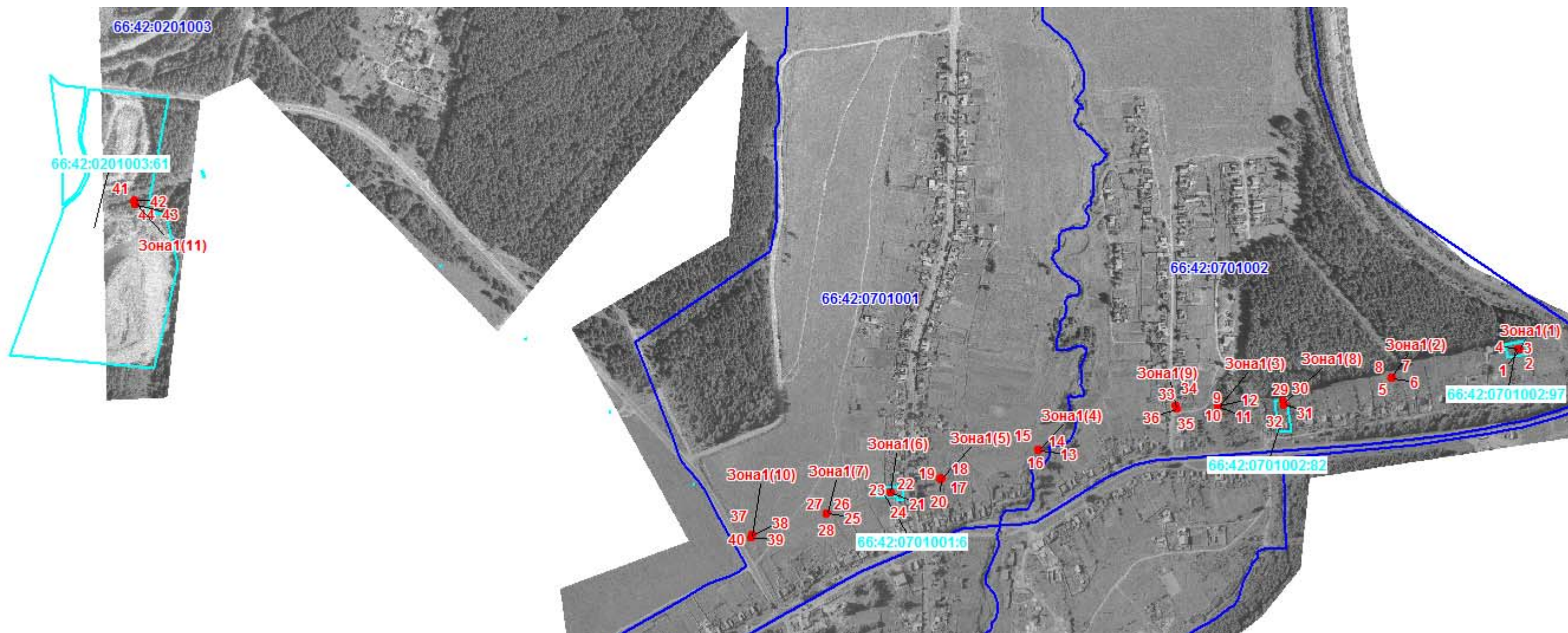
42	43	-
43	44	-
44	41	-

## СХЕМА ГРАНИЦ ПУБЛИЧНОГО СЕРВИТУТА

Местоположение: Свердловская обл, городской округ Заречный

Земельные участки: 66:42:0701002:97, 66:42:0701002:82, 66:42:0000000:92 (вх.66:42:0201003:61)

Площадь публичного сервитута: 105 м. кв



**Условные обозначения:**

**Масштаб 1:9000**

- Граница публичного сервитута
- Граница кадастрового квартала
- Поворотные точки публичного сервитута
- 12 Обозначение поворотных точек публичного сервитута
- Граница земельного участка, включенного в ЕГРН
- 66:42:0701001 Обозначение кадастрового квартала
- 66:42:0701001:6 Обозначение кадастрового номера земельного участка, включаемого в сервитут
- 66:06:0000000:5416 Обозначение сооружения - ВЛ-35 кВ Белоречка-Курманка, литер 3

Кадастровый инженер / Минина Е.А./



Гео данные		
№	X	Y
Зона1		
Зона1(1)		
1	382540.46	1579304.62
2	382541.00	1579306.89
3	382543.24	1579306.35
4	382542.70	1579304.16
Зона1(2)		
1	382540.46	1579304.62
Зона1(3)		
5	382484.49	1579048.81
6	382485.02	1579051.02
7	382487.27	1579050.55
8	382486.73	1579048.27
Зона1(4)		
9	382428.97	1578698.52
10	382426.67	1578698.60
11	382426.83	1578700.88
12	382429.13	1578700.80
Зона1(5)		
13	382339.29	1578339.25
14	382341.48	1578338.55
15	382340.78	1578336.36
16	382338.59	1578337.06
17	382339.29	1578339.25

Зона1(5)		
17	382280.78	1578142.78
18	382283.01	1578142.17
19	382282.39	1578139.99
20	382280.16	1578140.53
Зона1(6)		
17	382280.78	1578142.78
Зона1(7)		
21	382253.31	1578040.96
22	382255.56	1578040.29
23	382254.89	1578038.04
24	382252.64	1578038.71
Зона1(8)		
21	382253.31	1578040.96
Зона1(9)		
25	382211.53	1577913.07
26	382213.72	1577912.37
27	382213.02	1577910.18
28	382210.83	1577910.88
29	382211.53	1577913.07
Зона1(10)		
29	382438.58	1578830.21
30	382438.90	1578832.18
31	382430.50	1578833.50
32	382430.17	1578831.51
Зона1(11)		
29	382438.58	1578830.21
Зона1(9)		
33	382429.58	1578613.53

34	382430.05	1578615.46
35	382421.79	1578617.44
36	382421.30	1578615.49
33	382429.58	1578613.53
Зона1(10)		
37	382170.20	1577760.28
38	382169.81	1577762.25
39	382161.48	1577760.58
40	382161.85	1577758.63
Зона1(11)		
37	382170.20	1577760.28
41	382841.70	1576514.96
42	382842.42	1576516.78
43	382834.54	1576519.95
44	382833.79	1576518.07
41	382841.70	1576514.96