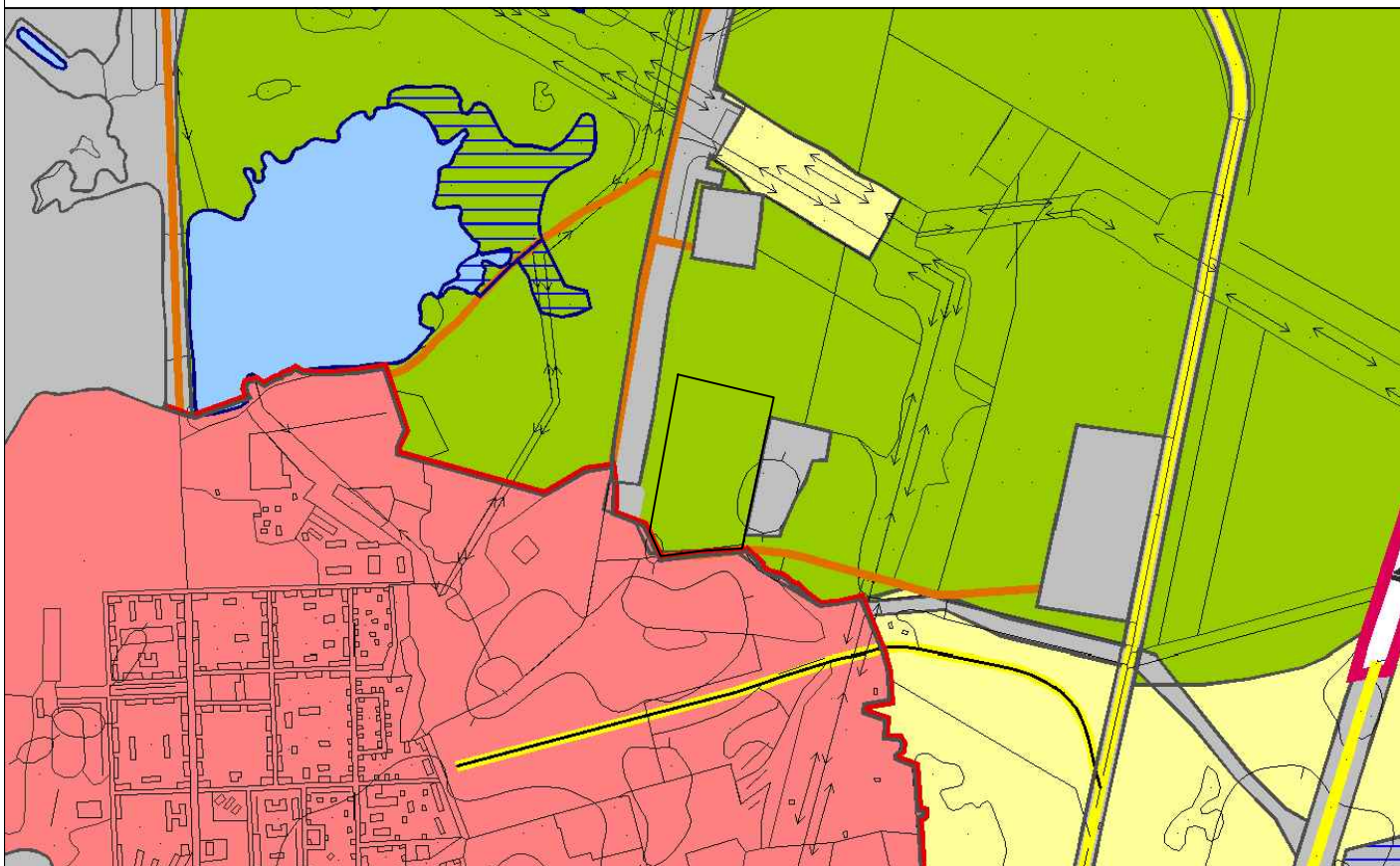


ФРАГМЕНТ КАРТЫ 1 (II) ГРАНИЦ ГОРОДСКОГО ОКРУГА И ГРАНИЦ СУЩЕСТВУЮЩИХ НАСЕЛЕННЫХ ПУНКТОВ, ВХОДЯЩИХ В СОСТАВ ГО ЗАРЕЧНЫЙ СВЕРДЛОВСКОЙ ОБЛАСТИ



УСЛОВНЫЕ ОБОЗНАЧЕНИЯ:

ЗЕМЛИ ПО КАТЕГОРИЯМ:



- Земли лесного фонда;

ФУНКЦИОНАЛЬНЫЕ ЗОНЫ:



- Зона специального назначения;