



АДМИНИСТРАЦИЯ ГОРОДСКОГО ОКРУГА ЗАРЕЧНЫЙ

ПОСТАНОВЛЕНИЕ

от 24.05.2021 № 530-П

г. Заречный

Об установлении публичного сервитута

В соответствии с п. 8 ч. 4 ст. 23, пп. 1 ст. 39.37, ст.ст. 39.43, 39.46 Земельного кодекса Российской Федерации, ст. 3.6 Федерального закона от 25 октября 2001 года № 137-ФЗ «О введении в действие Земельного кодекса Российской Федерации», рассмотрев ходатайства от 05.04.2021 № 108-01-40/2310, № 108-01-40/2311, № 108-01-40/2312 Серебрякова А.Н., действующего по доверенности от 02.02.2021 № 66/57-н/66-2021-2-134 от имени Открытого акционерного общества «Межрегиональная распределительная сетевая компания Урала» (ИНН 6671163413, ОГРН 1056604000970, адрес: г. Екатеринбург, ул. Мамина-Сибиряка, д. 140) (далее по тексту - ОАО «МРСК Урала»), об установлении публичного сервитута, учитывая записи о государственной регистрации права собственности № 66:42:0701004:697-66/109/2021-1 от 19.02.2021, № 66:42:0701004:698-66/109/2021-1 от 20.02.2021, № 66:42:0701004:695-66/109/2021-1 от 19.02.2021 на сооружение электроэнергетики, информацию, опубликованную в Бюллетене официальных документов городского округа Заречный от 14.04.2021 № 15 (839) и на официальном сайте городского округа Заречный в сети интернет по адресу: <http://gorod-zarechny.ru/otdel-zemelnyih-resursov/>, на основании ст. ст. 28, 31 Устава городского округа Заречный администрация городского округа Заречный

ПОСТАНОВЛЯЕТ:

1. Утвердить границы публичного сервитута в соответствии с прилагаемыми схемами границ публичного сервитута на кадастровом плане территории.

2. Установить публичный сервитут в границах, утвержденных в пункте 1 настоящего постановления, с целью размещения инженерных сооружений (объектов электросетевого хозяйства) с кадастровыми номерами 66:42:0701004:697, 66:42:0701004:698, 66:42:0701004:695 сроком на 49 лет, в том числе в отношении:

1) земель кадастрового квартала 66:42:0701004 с местоположением: Свердловская обл., г. Заречный, с. Мезенское, ул. Изумрудная, площадью 17,00 кв. м, в границах, указанных в прилагаемой схеме границ публичного сервитута (Приложение № 1);

2) части земельного участка с кадастровым номером 66:42:0701004:31 с местоположением: Свердловская обл., г. Заречный, с. Мезенское, ул. Изумрудная, дом 9, площадью 40,00 кв. м, в границах, указанных в прилагаемой схеме границ публичного сервитута (Приложение № 1);

3) части земельного участка с кадастровым номером 66:42:0701004:694 с местоположением: Свердловская обл., г. Заречный, с. Мезенское, ул. Изумрудная, площадью 505,00 кв. м, в границах, указанных в прилагаемой схеме границ публичного сервитута (Приложение № 1);

4) части земельного участка с кадастровым номером 66:42:0000000:2651 с местоположением: Свердловская обл., г. Заречный, с. Мезенское, площадью 1,00 кв. м, в границах, указанных в прилагаемой схеме границ публичного сервитута (Приложение № 1);

5) части земельного участка с кадастровым номером 66:42:0701004:694 с местоположением: Свердловская обл., г. Заречный, с. Мезенское, ул. Изумрудная, площадью 1348,00 кв. м, в границах, указанных в прилагаемой схеме границ публичного сервитута (Приложение № 2);

6) части земельного участка с кадастровым номером 66:42:0000000:2651 с местоположением: Свердловская обл., г. Заречный, с. Мезенское, площадью 3,00 кв. м, в границах, указанных в прилагаемой схеме границ публичного сервитута (Приложение № 2);

7) части земельного участка с кадастровым номером 66:42:0701004:694 с местоположением: Свердловская обл., г. Заречный, с. Мезенское, ул. Изумрудная, площадью 498,00 кв. м, в границах, указанных в прилагаемой схеме границ публичного сервитута (Приложение № 3).

3. Порядок установления зон с особыми условиями использования территорий и содержание ограничений прав на земельные участки в границах таких зон определены Постановлением Правительства РФ от 24.02.2009 № 160 «О порядке установления охранных зон объектов электросетевого хозяйства и особых условий использования земельных участков, расположенных в границах таких зон».

4. Срок, в течение которого в соответствии с расчетом ОАО «МРСК Урала» использование земель, частей земельных участков, указанных в пункте 2 настоящего постановления, и (или) расположенных на них объектов недвижимого имущества, в соответствии с их разрешенным использованием будет невозможно или существенно затруднено в связи с осуществлением сервитута, отсутствует.

5. Плата за публичный сервитут в отношении земель и земельных участков, перечисленных в подпунктах 1, 3, 5, 7 пункта 2 настоящего постановления устанавливается в виде единовременного платежа, подлежащего внесению ОАО «МРСК Урала» не позднее шести месяцев со дня принятия настоящего постановления, согласно расчету, являющемуся неотъемлемой частью настоящего постановления (Приложение № 4).

6. ОАО «МРСК Урала» (свидетельство о внесении записи в Единый государственный реестр юридических лиц от 08.07.2010 серии 66 № 006511358) в установленном законом порядке обеспечить:

1) заключение с правообладателями земельных участков, перечисленных в подпунктах 2, 4, 6 пункта 2 настоящего постановления, соглашений об осуществлении публичного сервитута;

2) проведение работ при осуществлении деятельности, для обеспечения которой устанавливается публичный сервитут, в случае установления публичного сервитута в отношении земель или земельных участков, находящихся в государственной или муниципальной собственности и не предоставленных гражданам или юридическим

лицам, в соответствии с графиком выполнения работ, утвержденным ОАО «МРСК Урала»;

3) в срок не позднее чем шесть месяцев с момента прекращения публичного сервитута снести объекты, размещенные на основании публичного сервитута, и осуществить при необходимости рекультивацию земель и земельных участков;

4) привести земли и земельные участки, перечисленные в пункте 2 настоящего постановления, в состояние, пригодное для их использования в соответствии с разрешенным использованием, в срок не позднее чем 3 месяца после сноса инженерного сооружения, для размещения которого установлен публичный сервитут.

7. В течение 5 рабочих дней с момента принятия настоящего постановления:

1) разместить настоящее постановление на официальном сайте городского округа Заречный в информационно-телекоммуникационной сети "Интернет" (www.gorod-zarechny.ru);

2) опубликовать настоящее постановление в Бюллетене официальных документов городского округа Заречный;

3) направить копию настоящего постановления правообладателям земельных участков, в отношении которых принято решение об установлении публичного сервитута, с уведомлением о вручении по почтовому адресу, указанному в выписке из Единого государственного реестра недвижимости;

4) направить копию настоящего постановления в орган регистрации прав;

5) направить обладателю публичного сервитута копию настоящего постановления и сведения о лицах, являющихся правообладателями земельных участков, с приложением копий документов, подтверждающих право на земельные участки.

Глава
городского округа Заречный



А.В. Захарцев

Публичный сервитут
Реконструкция ВЛ-0,4 кВ «Изумрудная» от ТП-6028. Ответвление до жилого дома в с. Мезенское, ул. Изумрудная, дом 3, г. Заречный Свердловской области
Схема расположения границ публичного сервитута №1



Условные обозначения:

М 1:500

- граница публичного сервитута
 - граница ВЛ
 - граница кадастрового квартала
 - граница земельного участка, учтенного в ГКН
- 66:06:4301010 кадастровый номер квартала
 :76 номер земельного участка, учтенного в ГКН
 . 1 характерная точка границы

**ОПИСАНИЕ МЕСТОПОЛОЖЕНИЯ ГРАНИЦ ПУБЛИЧНОГО СЕРВИТУТА ПО ОБЪЕКТУ
РЕКОНСТРУКЦИЯ ВЛ-0,4 КВ «ИЗУМРУДНАЯ» ОТ ТП-6028. ОТВЕТВЛЕНИЕ ДО ЖИЛОГО
ДОМА В С. МЕЗЕНСКОЕ, УЛ. ИЗУМРУДНАЯ, ДОМ 3, Г. ЗАРЕЧНЫЙ СВЕРДЛОВСКОЙ
ОБЛАСТИ
СВЕРДЛОВСКАЯ ОБЛАСТЬ, ЗАРЕЧНЫЙ ГОРОДСКОЙ ОКРУГ
(наименование объекта)**

Сведения о местоположении границ объекта

1. Система координат МСК-66, зона 1

2. Сведения о характерных точках границ объекта

Обозначение характерных точек границ	Координаты, м		Метод определения координат и средняя квадратическая погрешность положения характерной точки (M _t), м	Описание закрепления точки
	X	Y		
1	2	3	4	5
1	382140.33	1578556.86	Геодезический метод; M _t =0,1	-
2	382142.09	1578560.46	Геодезический метод; M _t =0,1	-
3	382118.18	1578572.09	Геодезический метод; M _t =0,1	-
4	382119.96	1578594.87	Геодезический метод; M _t =0,1	-
5	382121.14	1578609.03	Геодезический метод; M _t =0,1	-
6	382122.54	1578624.00	Геодезический метод; M _t =0,1	-
7	382125.30	1578653.84	Геодезический метод; M _t =0,1	-
8	382127.65	1578680.71	Геодезический метод; M _t =0,1	-
9	382123.67	1578681.05	Геодезический метод; M _t =0,1	-
10	382121.32	1578654.20	Геодезический метод; M _t =0,1	-
11	382118.56	1578624.38	Геодезический метод; M _t =0,1	-
12	382117.16	1578609.39	Геодезический метод; M _t =0,1	-
13	382115.98	1578595.19	Геодезический метод; M _t =0,1	-
14	382113.98	1578569.69	Геодезический метод; M _t =0,1	-
1	382140.33	1578556.86	Геодезический метод; M _t =0,1	-
15	382124.45	1578680.38	Геодезический метод; M _t =0,1	-
16	382124.47	1578680.68	Геодезический метод; M _t =0,1	-
17	382124.17	1578680.71	Геодезический метод; M _t =0,1	-
18	382124.15	1578680.41	Геодезический метод; M _t =0,1	-
15	382124.45	1578680.38	Геодезический метод; M _t =0,1	-

Публичный сервитут
 ВЛ-0,4 кВ от ТП-6306 (Электроснабжение ВРУ-0,4 кВ, находящегося по адресу:
 Свердловская обл., Белоярский р-н, г. Заречный, с. Мезенское, участок № 33)
 Схема расположения границ публичного сервитута №2



Условные обозначения:

М 1:1500

- граница публичного сервитута
- граница ВЛ
- граница кадастрового квартала
- граница земельного участка, учтенного в ГКН
- 66:06:4301010 кадастровый номер квартала
- :76 номер земельного участка, учтенного в ГКН
- 1 характерная точка границы

**ОПИСАНИЕ МЕСТОПОЛОЖЕНИЯ ГРАНИЦ ПУБЛИЧНОГО СЕРВИТУТА ПО ОБЪЕКТУ
ВЛ-0,4 КВ ОТ ТП-6306 (ЭЛЕКТРОСНАБЖЕНИЕ ВРУ-0,4 КВ, НАХОДЯЩЕГОСЯ ПО
АДРЕСУ: СВЕРДЛОВСКАЯ ОБЛ., БЕЛОЯРСКИЙ Р-Н, Г. ЗАРЕЧНЫЙ, С. МЕЗЕНСКОЕ,
УЧАСТОК № 33)
СВЕРДЛОВСКАЯ ОБЛАСТЬ, ЗАРЕЧНЫЙ ГОРОДСКОЙ ОКРУГ
(наименование объекта)**

Сведения о местоположении границ объекта

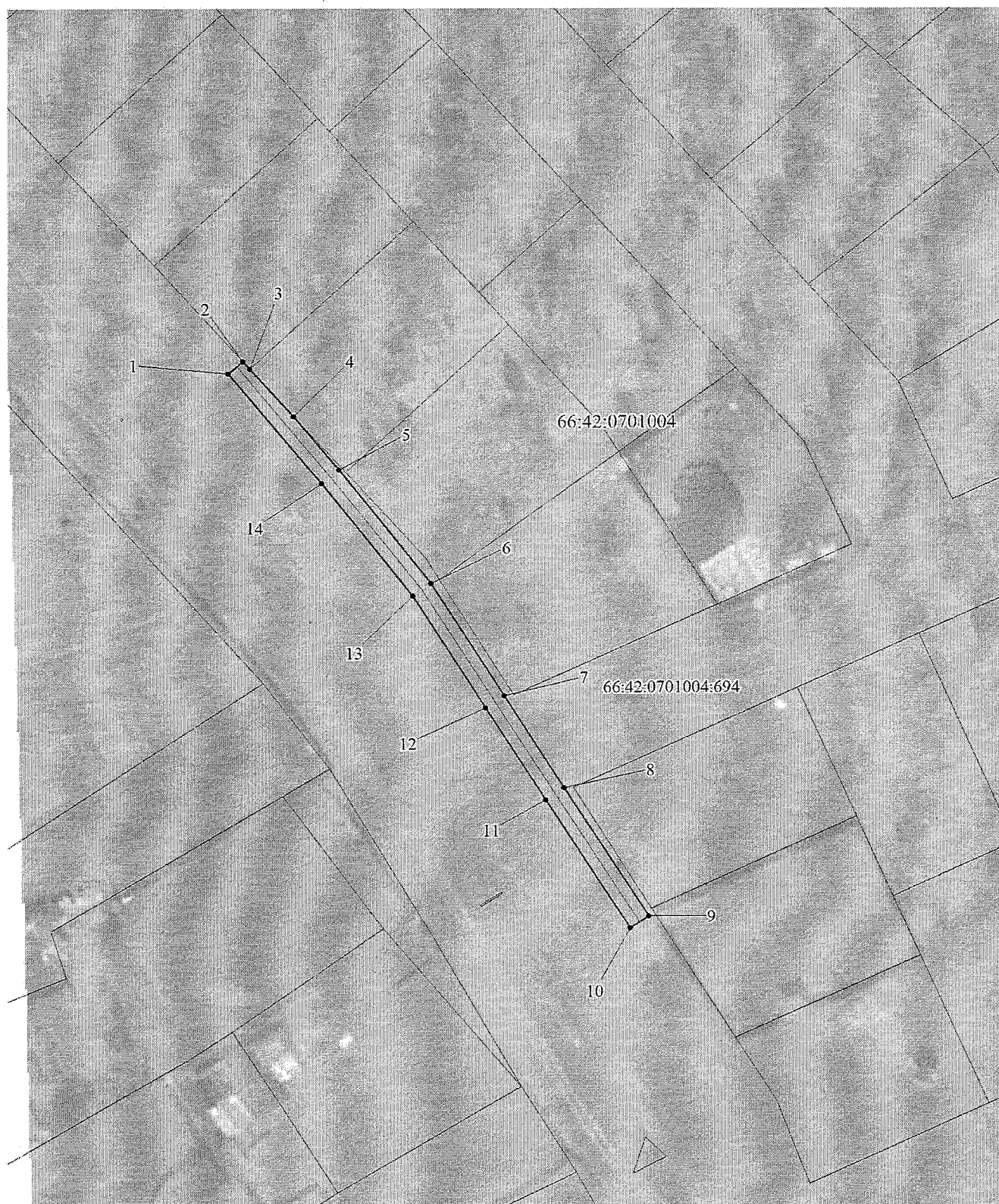
1. Система координат МСК-66, зона 1

2. Сведения о характерных точках границ объекта

Обозначени е характерн ых точек границ	Координаты, м		Метод определения координат и средняя квадратическая погрешность положения характерной точки (M _t), м	Описание закреплен ия точки
	X	Y		
1	2	3	4	5
1	381127.46	1578947.80	Геодезический метод; M _t =0,1	-
2	381108.14	1578969.38	Геодезический метод; M _t =0,1	-
3	381081.31	1578993.43	Геодезический метод; M _t =0,1	-
4	381053.62	1579011.69	Геодезический метод; M _t =0,1	-
5	381034.55	1579021.71	Геодезический метод; M _t =0,1	-
6	381034.09	1579020.70	Геодезический метод; M _t =0,1	-
7	381034.40	1579020.49	Геодезический метод; M _t =0,1	-
8	381018.15	1578984.49	Геодезический метод; M _t =0,1	-
9	381008.27	1578962.61	Геодезический метод; M _t =0,1	-
10	380998.40	1578940.74	Геодезический метод; M _t =0,1	-
11	380988.52	1578918.86	Геодезический метод; M _t =0,1	-
12	380978.65	1578896.99	Геодезический метод; M _t =0,1	-
13	380960.36	1578856.46	Геодезический метод; M _t =0,1	-
14	380959.81	1578856.81	Геодезический метод; M _t =0,1	-
15	380958.81	1578855.73	Геодезический метод; M _t =0,1	-
16	380959.45	1578850.53	Геодезический метод; M _t =0,1	-
17	380964.10	1578855.56	Геодезический метод; M _t =0,1	-
18	380978.08	1578887.26	Геодезический метод; M _t =0,1	-
19	380991.65	1578916.89	Геодезический метод; M _t =0,1	-
20	381001.07	1578937.94	Геодезический метод; M _t =0,1	-
21	381010.83	1578960.02	Геодезический метод; M _t =0,1	-
22	381021.92	1578984.33	Геодезический метод; M _t =0,1	-
23	381036.43	1579016.21	Геодезический метод; M _t =0,1	-
24	381050.97	1579008.57	Геодезический метод; M _t =0,1	-
25	381051.18	1579009.04	Геодезический метод; M _t =0,1	-

26	381073.87	1578993.55	Геодезический метод; Mt=0,1	-
27	381078.87	1578990.25	Геодезический метод; Mt=0,1	-
28	381079.41	1578989.76	Геодезический метод; Mt=0,1	-
29	381088.22	1578983.75	Геодезический метод; Mt=0,1	-
30	381101.90	1578969.59	Геодезический метод; Mt=0,1	-
31	381105.30	1578966.54	Геодезический метод; Mt=0,1	-
32	381111.09	1578960.08	Геодезический метод; Mt=0,1	-
33	381122.56	1578948.21	Геодезический метод; Mt=0,1	-
34	381124.30	1578945.34	Геодезический метод; Mt=0,1	-
35	381124.48	1578945.14	Геодезический метод; Mt=0,1	-
1	381127.46	1578947.80	Геодезический метод; Mt=0,1	-
36	380877.03	1578867.69	Геодезический метод; Mt=0,1	-
37	380895.75	1578874.41	Геодезический метод; Mt=0,1	-
38	380912.57	1578880.91	Геодезический метод; Mt=0,1	-
39	380934.61	1578866.73	Геодезический метод; Mt=0,1	-
40	380936.79	1578870.09	Геодезический метод; Mt=0,1	-
41	380913.03	1578885.37	Геодезический метод; Mt=0,1	-
42	380894.35	1578878.15	Геодезический метод; Mt=0,1	-
43	380875.67	1578871.45	Геодезический метод; Mt=0,1	-
36	380877.03	1578867.69	Геодезический метод; Mt=0,1	-

Публичный сервитут
Отпайка от ВЛ-0,4 кВ «Нагорная» ТП-6295 в с. Мезенское (Электроснабжение ЭПУ-0,23 кВ, находящегося по адресу:
Свердловская обл., г. Заречный, с. Мезенское, участок № 46)
Схема расположения границ публичного сервитута №3



Условные обозначения:

М 1:1000

- граница публичного сервитута
- граница ВЛ
- граница кадастрового квартала
- граница земельного участка, учтенного в ГКН
- 66:06:4301010 кадастровый номер квартала
- :76 номер земельного участка, учтенного в ГКН
- 1 характерная точка границы

**ОПИСАНИЕ МЕСТОПОЛОЖЕНИЯ ГРАНИЦ ПУБЛИЧНОГО СЕРВИТУТА ПО ОБЪЕКТУ
ОТПАЙКА ОТ ВЛ-0,4 КВ «НАГОРНАЯ» ТП-6295 В С. МЕЗЕНСКОЕ (ЭЛЕКТРОСНАБЖЕНИЕ
ЭПУ-0,23 КВ, НАХОДЯЩЕГОСЯ ПО АДРЕСУ: СВЕРДЛОВСКАЯ ОБЛ., Г. ЗАРЕЧНЫЙ, С.
МЕЗЕНСКОЕ, УЧАСТОК № 46)
СВЕРДЛОВСКАЯ ОБЛАСТЬ, ЗАРЕЧНЫЙ ГОРОДСКОЙ ОКРУГ
(наименование объекта)**

Сведения о местоположении границ объекта

1. Система координат МСК-66, зона 1

2. Сведения о характерных точках границ объекта

Обозначение характерных точек границ	Координаты, м		Метод определения координат и средняя квадратическая погрешность положения характерной точки (M _t), м	Описание закрепления точки
	X	Y		
1	2	3	4	5
1	381036.44	1578794.07	Геодезический метод; M _t =0,1	-
2	381038.61	1578796.68	Геодезический метод; M _t =0,1	-
3	381037.25	1578797.92	Геодезический метод; M _t =0,1	-
4	381028.62	1578805.80	Геодезический метод; M _t =0,1	-
5	381018.77	1578814.01	Геодезический метод; M _t =0,1	-
6	380998.00	1578830.59	Геодезический метод; M _t =0,1	-
7	380977.20	1578843.94	Геодезический метод; M _t =0,1	-
8	380960.22	1578854.81	Геодезический метод; M _t =0,1	-
9	380936.79	1578870.09	Геодезический метод; M _t =0,1	-
10	380934.61	1578866.73	Геодезический метод; M _t =0,1	-
11	380958.04	1578851.45	Геодезический метод; M _t =0,1	-
12	380975.04	1578840.58	Геодезический метод; M _t =0,1	-
13	380995.66	1578827.33	Геодезический метод; M _t =0,1	-
14	381016.25	1578810.91	Геодезический метод; M _t =0,1	-
1	381036.44	1578794.07	Геодезический метод; M _t =0,1	-

Приложение № 4
к постановлению администрации
городского округа Заречный
от 24.05.2021 № 530-17

Расчет платы за публичный сервитут

Расчет выполнен на основании ст. 39.46 Земельного кодекса Российской Федерации, приказа Министерства по управлению государственным имуществом Свердловской области от 08.10.2020 № 3333

Плата за публичный сервитут земель кадастрового квартала 66:42:0701004, с местоположением: Свердловская область, г. Заречный, с. Мезенское, ул. Изумрудная, площадью 17,00 кв. м

Исходные данные для расчета:

РП = (СуКС × СтП × Пзу × СПС), где

РП – размер платы

СуКС – средний уровень кадастровой стоимости

685,39

СтП - ставка платы, % п. 4, п. 5 ст. 39.46 ЗК РФ

0,1

СПС – срок публичного сервитута (лет)

49

Пзу - Площадь земель (кв.м)

17,00

$685,39 * 17,00 * 0,1 \% * 49 = 570,93$

Плата за публичный сервитут частей земельного участка с кадастровым номером 66:42:0701004:694, с местоположением: Свердловская область, г. Заречный, с. Мезенское, ул. Изумрудная, площадью 505,00 кв. м, площадью 1348,00 кв. м, площадью 498,00 кв. м.

Исходные данные для расчета:

РП = (КС/Пзу * Пчзу * Пзу * СтП * СПС), где

РП – размер платы

КС – кадастровая стоимость земельного участка

38025,90

Пзу – площадь земельного участка (кв.м)

126753,00

СтП - ставка платы, % п. 4, п. 5 ст. 39.46 ЗК РФ

0,1

СПС – срок публичного сервитута (лет)

49

Пчзу - Площадь части земельного участка (кв.м)

505,00

Пзу - Площадь части земельного участка (кв.м)

1348,00

Пчзу - Площадь части земельного участка (кв.м)

498,00

$38025,90 / 126753,00 * 505,00 * 0,1 \% * 49 = 7,42$

$38025,90 / 126753,00 * 1348,00 * 0,1 \% * 49 = 19,82$

$38025,90 / 126753,00 * 498,00 * 0,1 \% * 49 = 7,32$

Итого плата за публичный сервитут (за 49 лет) установлена в размере 605 (шестьсот пять) рублей 49 коп.

Расчет является неотъемлемой частью постановления администрации городского округа Заречный от от_%REG_DATE% № %REG_NUM% «Об установлении публичного сервитута».