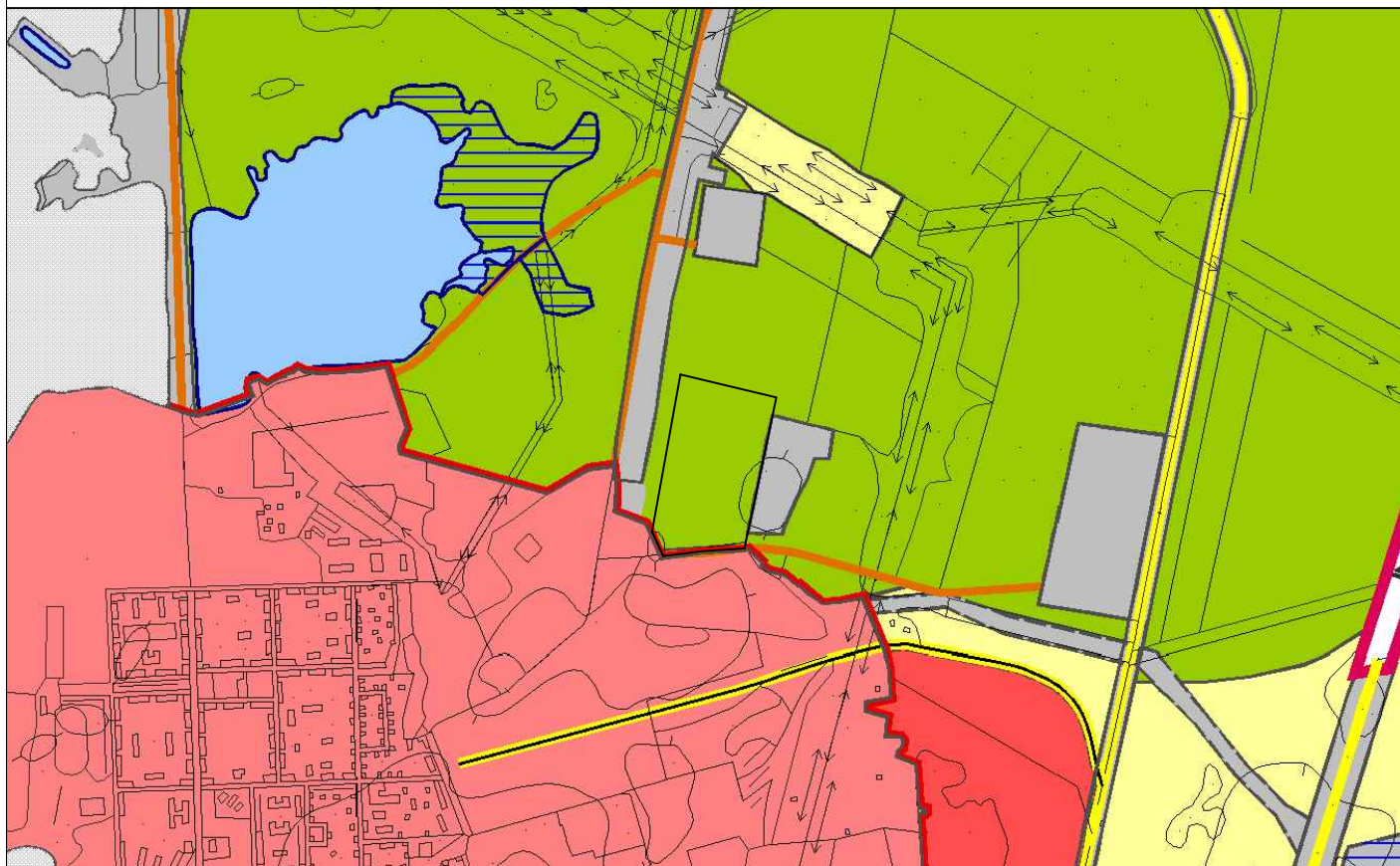
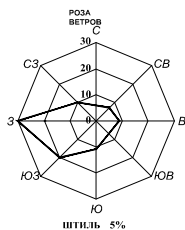


ФРАГМЕНТ КАРТЫ 2 (I)

"ГРАНИЦ НАСЕЛЁННЫХ ПУНКТОВ ГОРОДСКОГО ОКРУГА ЗАРЕЧНЫЙ СВЕРДЛОВСКОЙ ОБЛАСТИ, ПРЕДЛАГАЕМЫЕ К УТВЕРЖДЕНИЮ"



УСЛОВНЫЕ ОБОЗНАЧЕНИЯ:

ЗЕМЛИ ПО КАТЕГОРИЯМ:



- Земли лесного фонда;

ФУНКЦИОНАЛЬНЫЕ ЗОНЫ:



- Зона специального назначения;