

ОПИСАНИЕ МЕСТОПОЛОЖЕНИЯ ГРАНИЦ

публичный сервитут под эксплуатацию объекта электросетевого хозяйства (ЭСК ПС 110/35/10 кВ Белоречка,

включающий: ВЛ-35 кВ Белоречка-Учхоз, Литер: 4)

(наименование объекта, местоположение границ которого описано (далее - объект)

Раздел 1

Сведения об объекте		
N п/п	Характеристики объекта	Описание характеристик
1	2	3
1	Местоположение объекта	Свердловская область, Заречный г
2	Площадь объекта ± величина погрешности определения площади ($P \pm \Delta P$), м ²	187 ± 5
3	Иные характеристики объекта	1. публичный сервитут устанавливается под эксплуатацию объекта электросетевого хозяйства (ЭСК ПС 110/35/10 кВ Белоречка, включающий: ВЛ-35 кВ Белоречка-Учхоз, Литер: 4) в пользу ПАО "Россети Урал" Срок установления сервитута 49 лет 2. ВЛ-35 кВ

Раздел 2

Сведения о местоположении границ объекта					
1. Система координат МСК-66, зона 1					
2. Сведения о характерных точках границ объекта					
Обозначение характерных точек границ	Координаты, м		Метод определения координат характерной точки	Средняя квадратическая погрешность положения характерной точки (Mt), м	Описание обозначения точки на местности (при наличии)
	X	Y			
1	2	3	4	5	6
1	376549.59	1580042.22	Геодезический метод	0.1	-
2	376546.62	1580041.98	Геодезический метод	0.1	-
3	376546.83	1580039.01	Геодезический метод	0.1	-
4	376549.85	1580039.24	Геодезический метод	0.1	-
1	376549.59	1580042.22	Геодезический метод	0.1	-
					-
5	376723.59	1580052.44	Геодезический метод	0.1	-
6	376720.62	1580052.26	Геодезический метод	0.1	-
7	376720.82	1580049.26	Геодезический метод	0.1	-
8	376723.80	1580049.44	Геодезический метод	0.1	-
5	376723.59	1580052.44	Геодезический метод	0.1	-
					-
9	376894.77	1580063.09	Геодезический метод	0.1	-
10	376891.82	1580062.83	Геодезический метод	0.1	-
11	376892.10	1580059.84	Геодезический метод	0.1	-
12	376895.09	1580060.14	Геодезический метод	0.1	-
9	376894.77	1580063.09	Геодезический метод	0.1	-
					-
13	377060.89	1580074.07	Геодезический метод	0.1	-
14	377053.00	1580073.52	Геодезический метод	0.1	-
15	377053.67	1580065.35	Геодезический метод	0.1	-
16	377061.63	1580066.11	Геодезический метод	0.1	-
13	377060.89	1580074.07	Геодезический метод	0.1	-
					-

Сведения о местоположении границ объекта

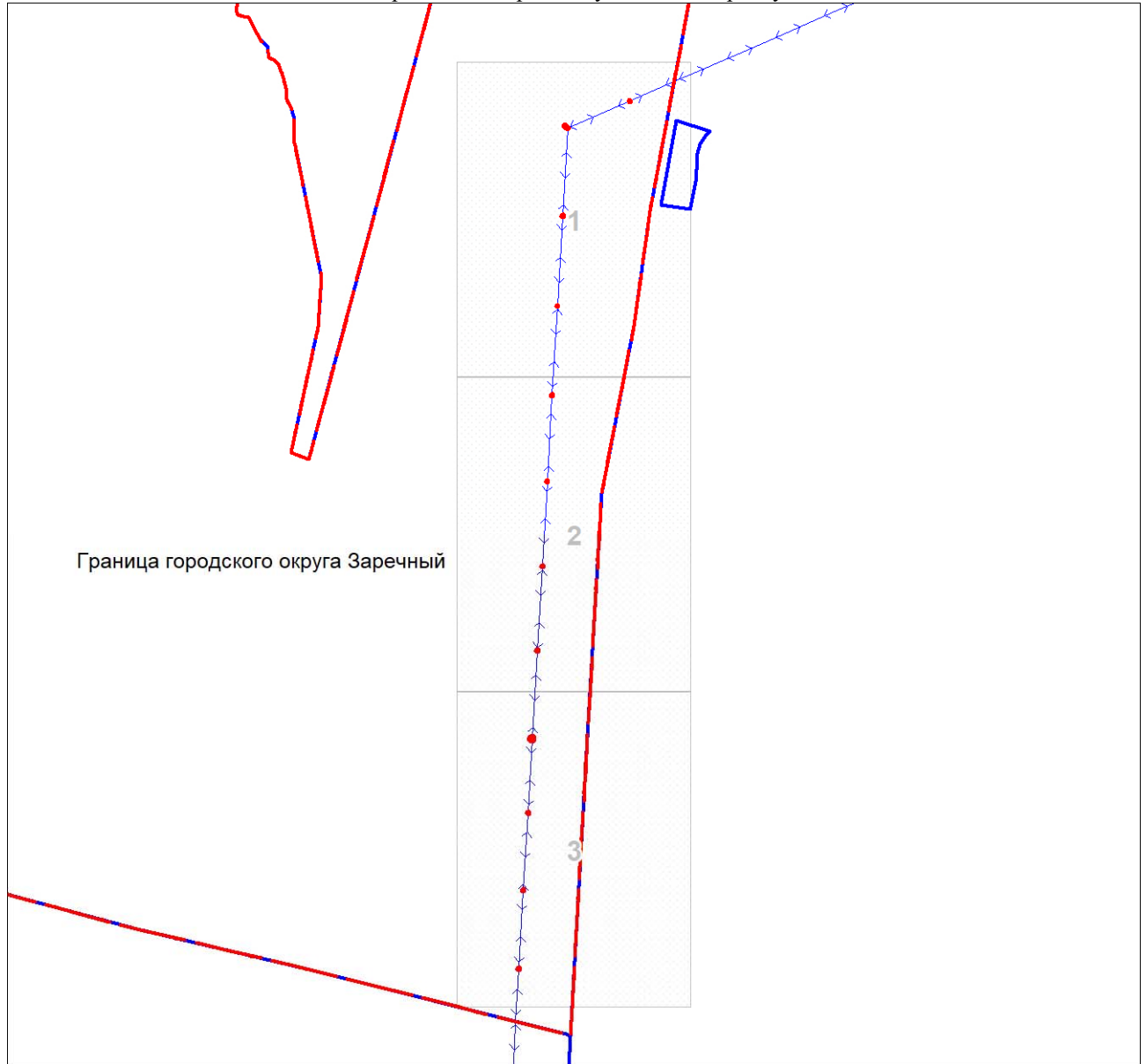
1. Система координат МСК-66, зона 1

2. Сведения о характерных точках границ объекта

Обозначение характерных точек границ	Координаты, м		Метод определения координат характерной точки	Средняя квадратическая погрешность положения характерной точки (Mt), м	Описание обозначения точки на местности (при наличии)
	X	Y			
17	377254.36	1580084.08	Геодезический метод	0.1	-
18	377251.43	1580083.81	Геодезический метод	0.1	-
19	377251.61	1580080.86	Геодезический метод	0.1	-
20	377254.60	1580081.10	Геодезический метод	0.1	-
17	377254.36	1580084.08	Геодезический метод	0.1	-
					-
21	377441.02	1580094.90	Геодезический метод	0.1	-
22	377438.07	1580094.67	Геодезический метод	0.1	-
23	377438.26	1580091.69	Геодезический метод	0.1	-
24	377441.26	1580091.91	Геодезический метод	0.1	-
21	377441.02	1580094.90	Геодезический метод	0.1	-
					-
25	377631.60	1580105.54	Геодезический метод	0.1	-
26	377628.67	1580105.34	Геодезический метод	0.1	-
27	377628.84	1580102.32	Геодезический метод	0.1	-
28	377631.83	1580102.57	Геодезический метод	0.1	-
25	377631.60	1580105.54	Геодезический метод	0.1	-
					-
29	377822.29	1580116.34	Геодезический метод	0.1	-
30	377819.34	1580116.09	Геодезический метод	0.1	-
31	377819.61	1580113.06	Геодезический метод	0.1	-
32	377822.60	1580113.37	Геодезический метод	0.1	-
29	377822.29	1580116.34	Геодезический метод	0.1	-
					-
33	378020.71	1580127.94	Геодезический метод	0.1	-
34	378017.95	1580127.84	Геодезический метод	0.1	-
35	378018.05	1580125.02	Геодезический метод	0.1	-
36	378020.84	1580125.18	Геодезический метод	0.1	-
33	378020.71	1580127.94	Геодезический метод	0.1	-
					-
37	378220.14	1580139.50	Геодезический метод	0.1	-
38	378217.05	1580139.39	Геодезический метод	0.1	-
39	378217.16	1580136.38	Геодезический метод	0.1	-
40	378220.24	1580136.52	Геодезический метод	0.1	-
37	378220.14	1580139.50	Геодезический метод	0.1	-
					-
41	378413.45	1580151.49	Геодезический метод	0.1	-
42	378411.26	1580149.67	Геодезический метод	0.1	-
43	378418.35	1580140.55	Геодезический метод	0.1	-
44	378420.69	1580142.47	Геодезический метод	0.1	-
41	378413.45	1580151.49	Геодезический метод	0.1	-
					-
45	378472.39	1580288.48	Геодезический метод	0.1	-
46	378471.14	1580285.72	Геодезический метод	0.1	-
47	378473.68	1580284.45	Геодезический метод	0.1	-
48	378474.97	1580287.21	Геодезический метод	0.1	-
45	378472.39	1580288.48	Геодезический метод	0.1	-

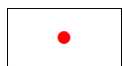
План границ публичного сервитута

Обзорная схема границ публичного сервитута



Масштаб 1:14760

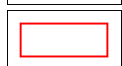
Используемые условные знаки и обозначения:



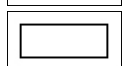
Характерная точка границы публичного сервитута



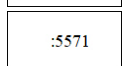
Надписи номеров характерных точек границы публичного сервитута



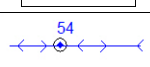
Граница публичного сервитута



Существующая часть границы земельного участка, сведения о которой внесены в ЕГРН



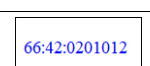
Надписи кадастрового номера земельного участка



Обозначение объекта электросетевого хозяйства, номер опоры



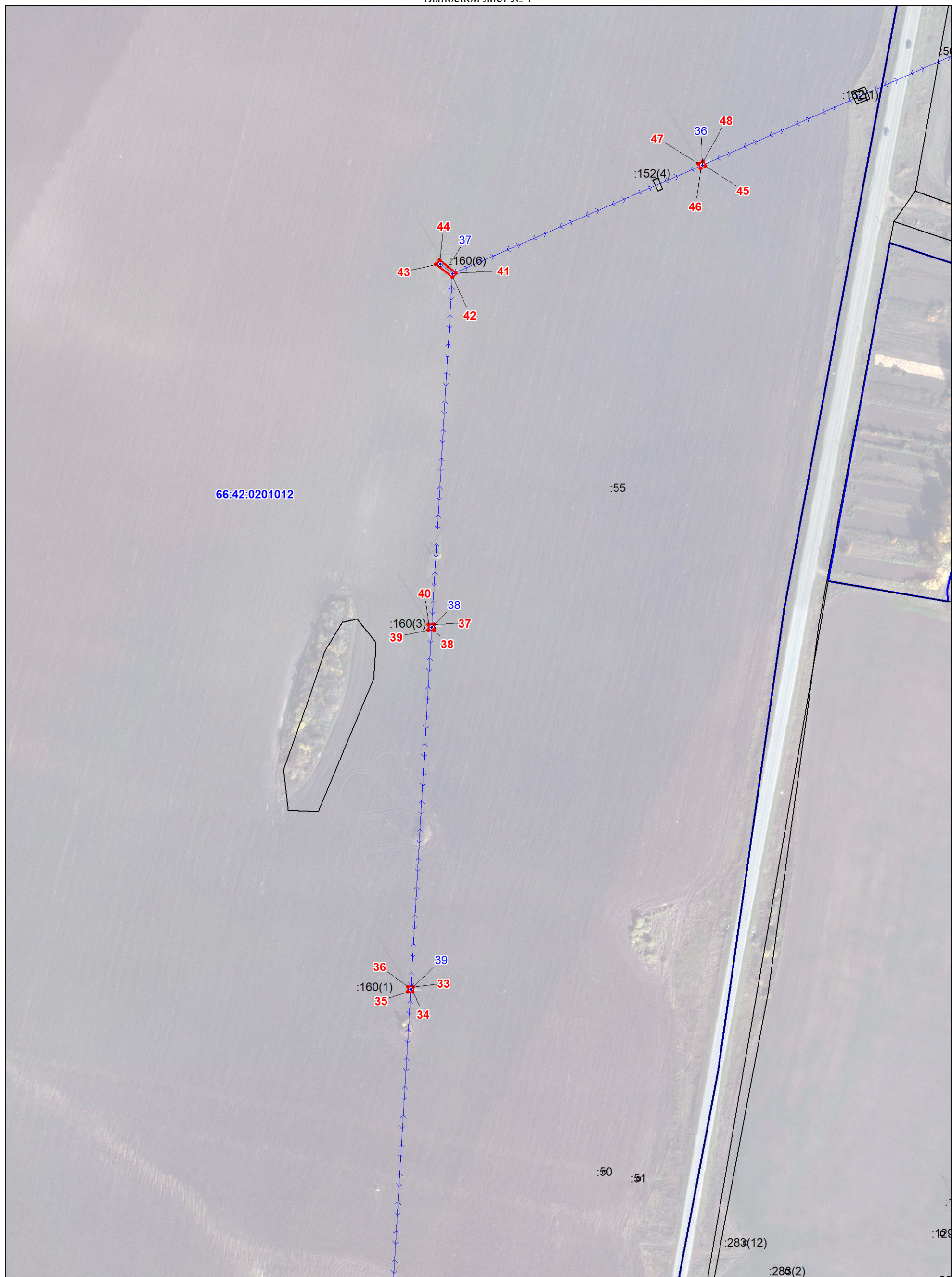
Обозначение границы муниципального образования



Обозначение кадастрового квартала

План границ публичного сервитута

Выносной лист № 1



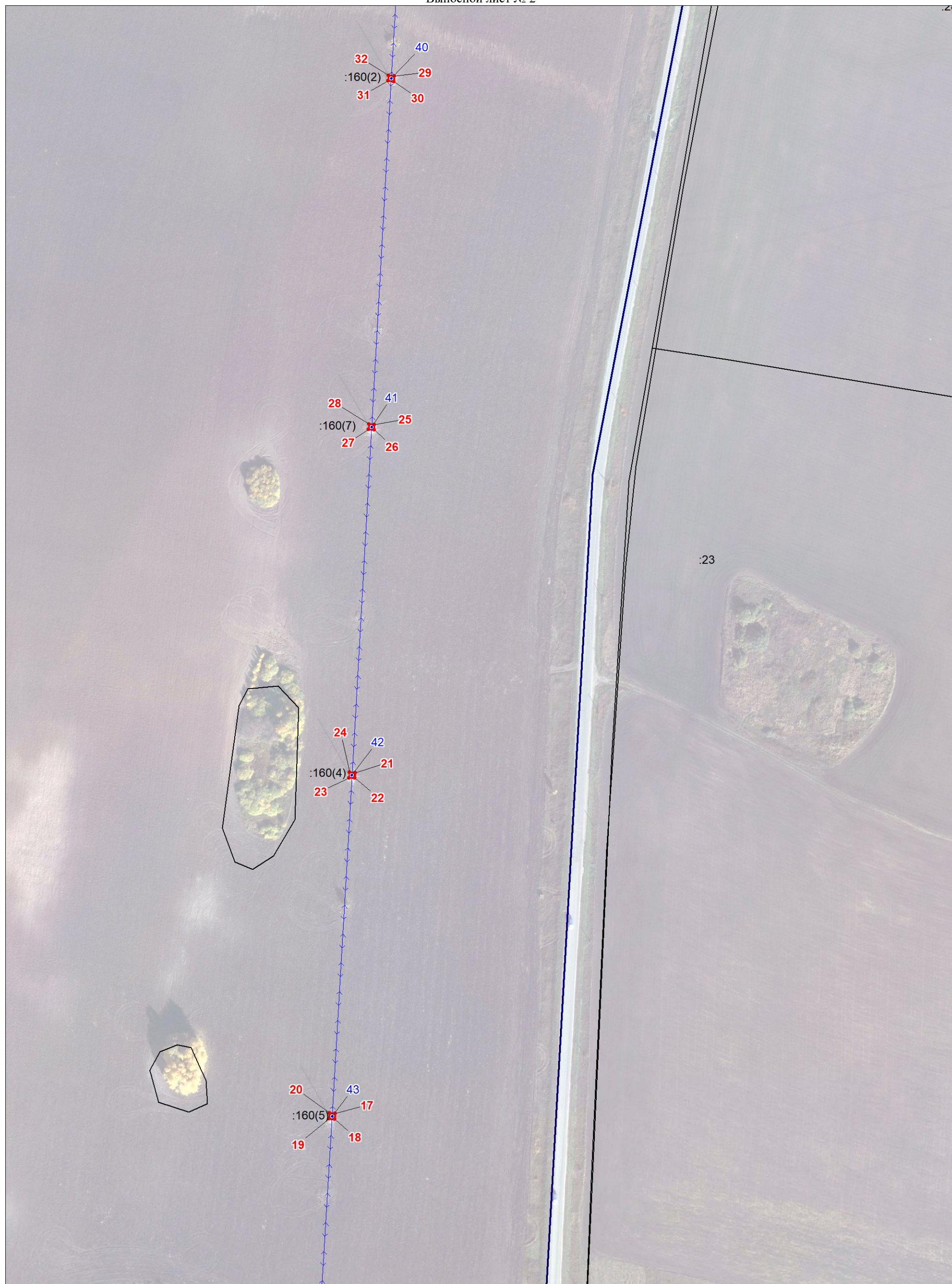
Масштаб 1:2000

Используемые условные знаки и обозначения:

Условные обозначения представлены на листе 4

План границ публичного сервитута

Выносной лист № 2



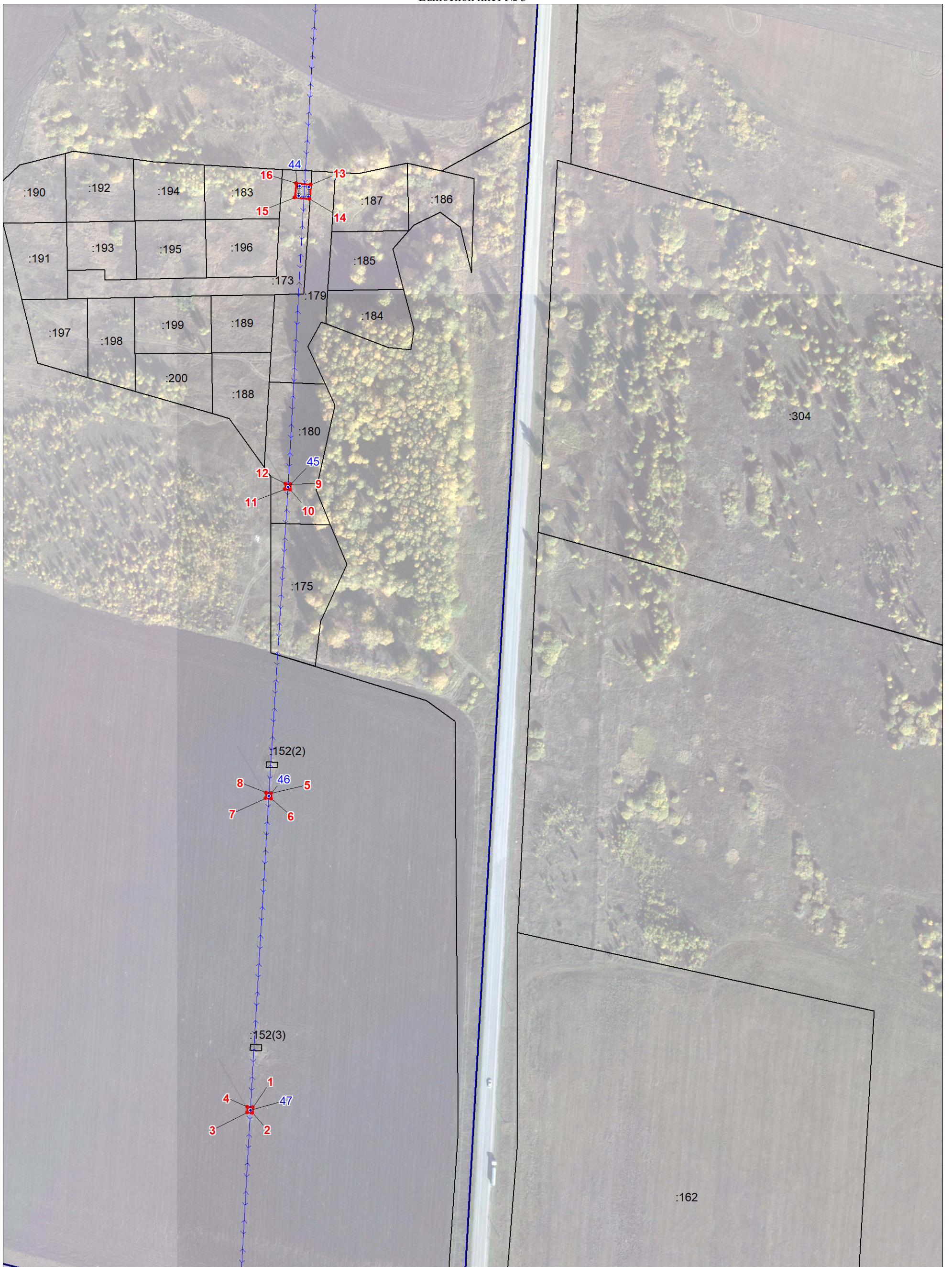
Масштаб 1:2000

Используемые условные знаки и обозначения:

Условные обозначения представлены на листе 4

План границ публичного сервитута

Выносной лист № 3



Масштаб 1:2000

Используемые условные знаки и обозначения:

Условные обозначения представлены на листе 4