

## ОПИСАНИЕ МЕСТОПОЛОЖЕНИЯ ГРАНИЦ

Публичный сервитут для размещения объекта электросетевого хозяйства: «Строительство ЛЭП-0,4 кВ отпайкой от ВЛ-0,4 кВ (от ТП-38, 1 С.Ш., П-2, Р-2) до точки присоединения, г. Заречный, ул. Яблонева»

(наименование объекта, местоположение границ которого описано (далее - объект))

### Раздел 1

Сведения об объекте		
N п/п	Характеристики объекта	Описание характеристик
1	2	3
1	Местоположение объекта	Свердловская область, Заречный г
2	Площадь объекта ± величина погрешности определения площади ( $P \pm \Delta P$ ), м <sup>2</sup>	157 ± 4
3	Иные характеристики объекта	1. Публичный сервитут для размещения объекта электросетевого хозяйства: «Строительство ЛЭП-0,4 кВ отпайкой от ВЛ-0,4 кВ (от ТП-38, 1 С.Ш., П-2, Р-2) до точки присоединения, г. Заречный, ул. Яблонева»

### Раздел 2

Сведения о местоположении границ объекта					
1. Система координат МСК-66, зона 1					
2. Сведения о характерных точках границ объекта					
Обозначение характерных точек границ	Координаты, м		Метод определения координат характерной точки	Средняя квадратическая погрешность положения характерной точки (Mt), м	Описание обозначения точки на местности (при наличии)
	X	Y			
1	2	3	4	5	6
1	389423.35	1577911.76	Аналитический метод	0.1	-
2	389425.35	1577911.69	Аналитический метод	0.1	-
3	389426.33	1577940.66	Аналитический метод	0.1	-
4	389473.99	1577938.12	Аналитический метод	0.1	-
5	389474.10	1577940.11	Аналитический метод	0.1	-
6	389424.40	1577942.76	Аналитический метод	0.1	-
1	389423.35	1577911.76	Аналитический метод	0.1	-
3. Сведения о характерных точках части (частей) границы объекта					
Обозначение характерных точек части границы	Координаты, м		Метод определения координат характерной точки	Средняя квадратическая погрешность положения характерной точки (Mt), м	Описание обозначения точки на местности (при наличии)
	X	Y			
1	2	3	4	5	6
-	-	-	-	-	-

### Раздел 3

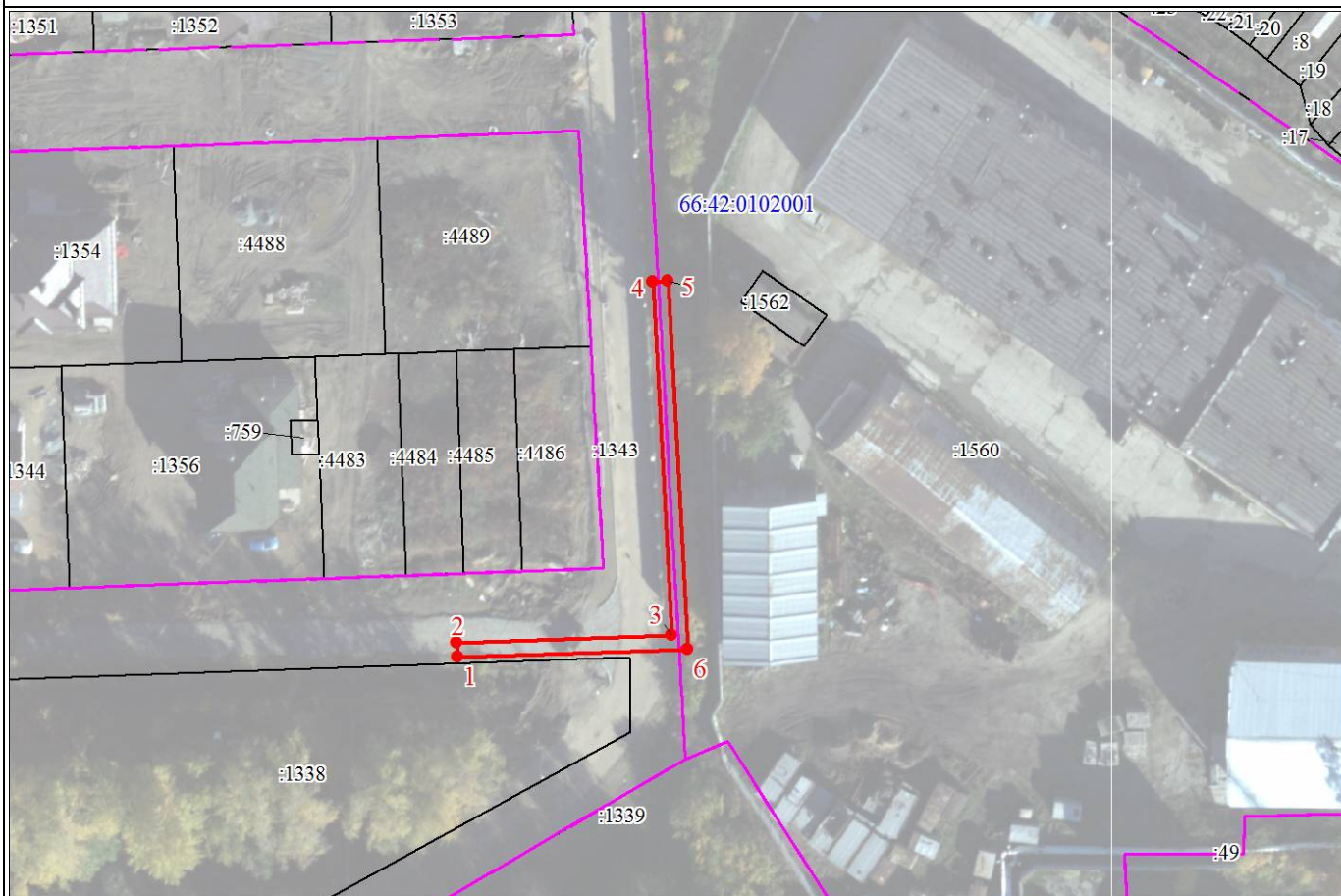
Сведения о местоположении измененных (уточненных) границ объекта							
1. Система координат МСК-66, зона 1							
2. Сведения о характерных точках границ объекта							
Обозначение характерных точек границ	Существующие координаты, м		Измененные (уточненные) координаты, м		Метод определения координат характерной точки	Средняя квадратическая погрешность положения характерной точки (Mt), м	Описание обозначения точки на местности (при наличии)
	X	Y	X	Y			
1	2	3	4	5	6	7	8
-	-	-	-	-	-	-	-

Администрация городского округа  
Заречный  
05.12.2023  
Вх.№ 108-01-43/9628

## 3. Сведения о характерных точках части (частей) границы объекта



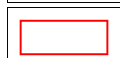
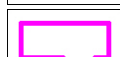

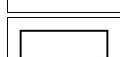
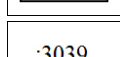
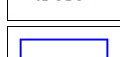
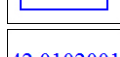
Обозначение характерных точек части границы	Существующие координаты, м		Измененные (уточненные) координаты, м		Метод определения координат характерной точки	Средняя квадратическая погрешность положения характерной точки (M <sub>t</sub> ), м	Описание обозначения точки на местности (при наличии)
	X	Y	X	Y			
1	2	3	4	5	6	7	8
-	-	-	-	-	-	-	-

Схема расположения границ публичного сервитута



Масштаб 1:1000

Используемые условные знаки и обозначения:

	Характерная точка границы объекта
	Надписи номеров характерных точек границы объекта
	Граница объекта
	Граница охранной зоны
	Обозначение границы охранной зоны
	Существующая часть границы, имеющиеся в ЕГРН сведения о которой достаточны для определения ее местоположения
	Надписи кадастрового номера земельного участка
	Граница кадастрового квартала
	Обозначение кадастрового квартала

Текстовое описание местоположения границ объекта		
Прохождение границы		Описание прохождения границы
от точки	до точки	
1	2	3
-	-	-